

# Amtliche Vermessung Gde

2026018\_Strassensanierung Parzelle 1375

06.02.2026, JS

BAUHERRSCHAFT / GRUNDEIGENTÜMER:

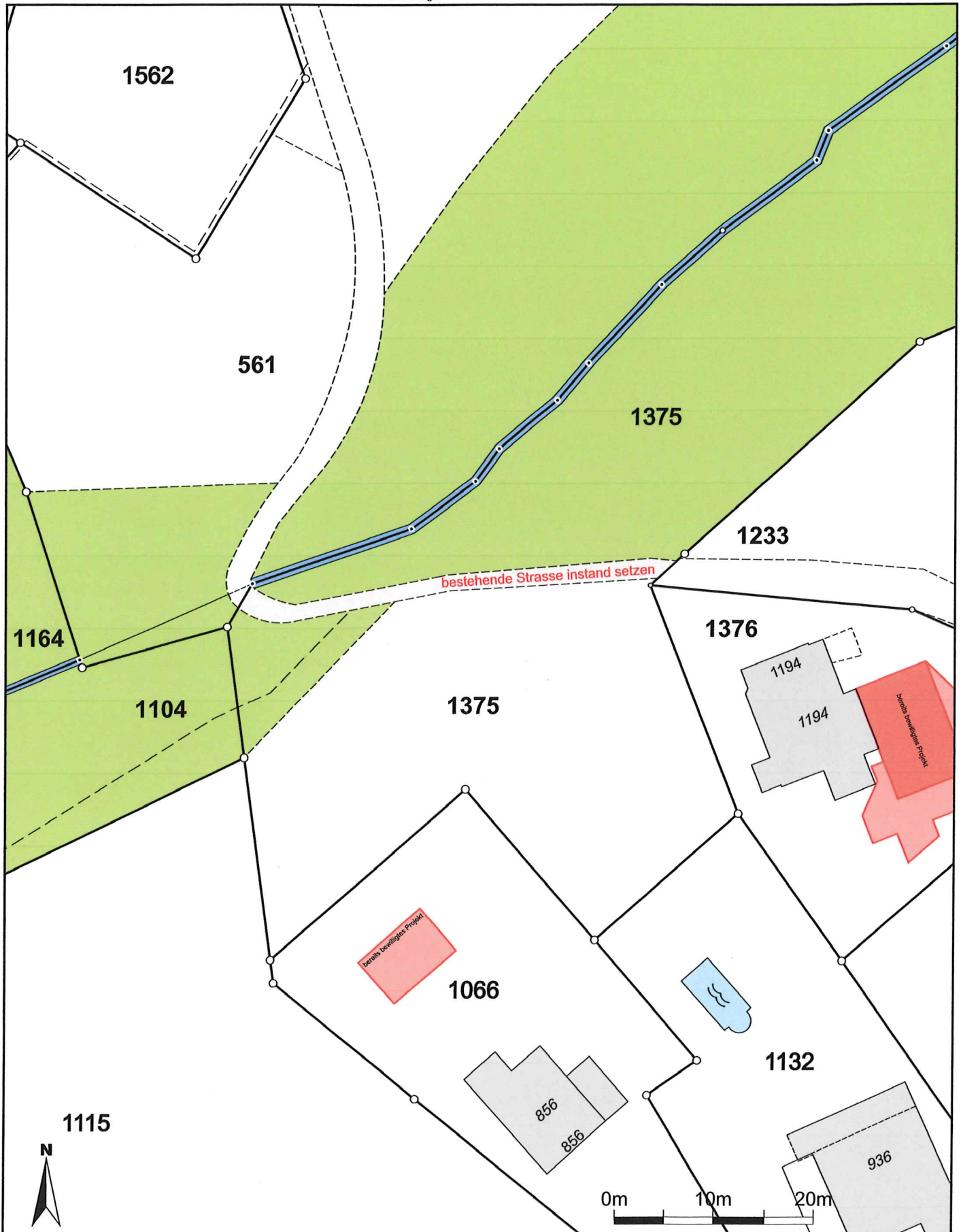


Ernst Züst  
Mühlebachstrasse 23  
8810 Horgen

Kantons GIS



Appenzel Ausserrhoden



Für die Richtigkeit und Aktualität der Daten wird keine Garantie übernommen.  
Es gelten die Nutzungsbedingungen des Geoportals.

Masstab 1:500

Zentrumskoordinaten: 2'761'684, 1'256'930

05.02.2026

Quelle: Amtliche Vermessung